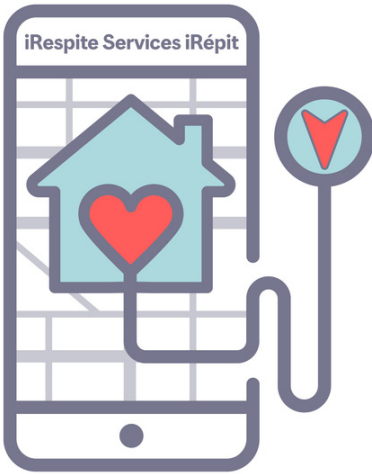


Seeking advice from **families** on cancer caregiving & respite for a **mobile health research project**

Are you:


- 1** A **family caregiver** (i.e., a family member or friend) who currently provides, or used to provide, physical, mental, or social support to an adult living with cancer; **OR**
- 2** An **adult living with cancer** ?



We need your help to design a smartphone application to improve the delivery of respite care services in Quebec.

We are inviting you to participate in a research study, to share your knowledge in:

- focus groups
- individual interviews, and/or
- app testing sessions.



Each meeting will be 60-90 minutes. You can participate in as many sessions as you like.

For more information, please contact the doctoral student coordinator Aimee Castro, MSc(A) RN, at aimee.castro2@mail.mcgill.ca or use

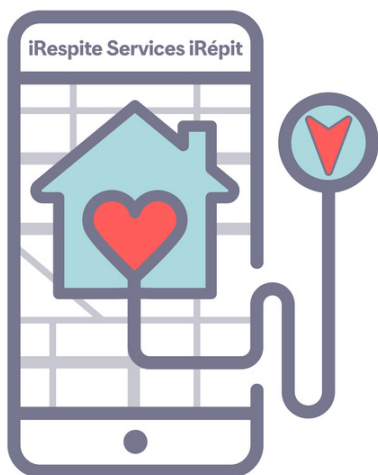
[the study contact form!](https://rebrand.ly/iRespite-Eng)

[\(<https://rebrand.ly/iRespite-Eng>\)](https://rebrand.ly/iRespite-Eng)

Nous cherchons des conseils des **familles** sur les soins et le répit offerts aux personnes touchées par le cancer pour **un projet de recherche en santé mobile**

Êtes-vous:

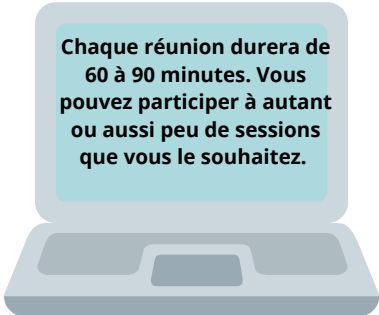
- 1 Un **aidant familial** (un membre de la famille ou un ami) qui fournit actuellement ou avait l'habitude de fournir, de l'aide physique, mentale ou sociale à un adulte vivant avec un cancer; **OU**
- 2 Un **adulte avec un cancer**?



Nous avons besoin de votre aide pour concevoir ensemble une application pour téléphone intelligent afin **d'améliorer la prestation des services de répit au Québec.**

Nous vous invitons à participer à une étude de recherche pour partager vos connaissances dans le cadre de:

- groupes de discussion
- entretiens individuels, et/ou
- sessions de test d'applications



Chaque réunion durera de 60 à 90 minutes. Vous pouvez participer à autant ou aussi peu de sessions que vous le souhaitez.

Pour plus d'informations, veuillez contacter l'étudiante au doctorat Aimee Castro, MSc(A) RN à aimee.castro2@mail.mcgill.ca ou utilisez

[le formulaire de contact de l'étude](https://rebrand.ly/iRepit-Fr) 

[\(https://rebrand.ly/iRepit-Fr\)](https://rebrand.ly/iRepit-Fr)