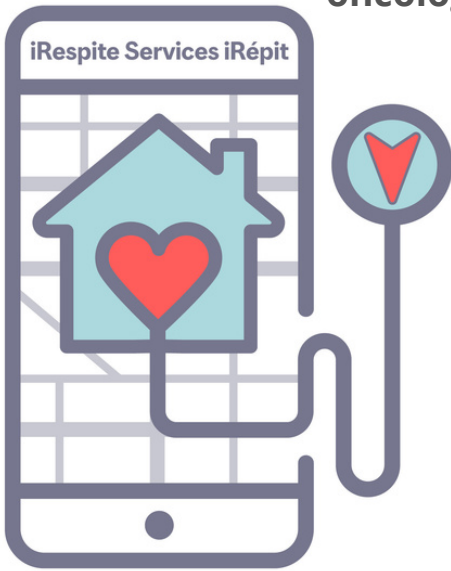


# Seeking advice from **nurses** on palliative-stage cancer caregiving & respite for a **mobile health research project**

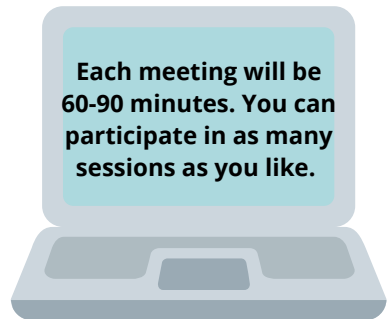
Are you a nurse (LPN or RN) with experience in home-care, respite care, palliative care, or oncology care?



**We need your help to design a smartphone application to improve the delivery of respite care services in Quebec.**

We are inviting you to participate in a research study, to share your knowledge in:

- focus groups
- individual interviews, and/or
- app testing sessions



**For more information, please contact the doctoral student coordinator Aimee Castro, MSc(A) RN, at: [aimee.castro2@mail.mcgill.ca](mailto:aimee.castro2@mail.mcgill.ca) or use**

**[the study contact form](https://rebrand.ly/iRespite-Eng)** 

[\(https://rebrand.ly/iRespite-Eng\)](https://rebrand.ly/iRespite-Eng)

# Nous cherchons des conseils d'**infirmières** sur les soins et le répit offerts aux personnes touchées par le cancer de stade palliatif pour **un projet de recherche en santé mobile**

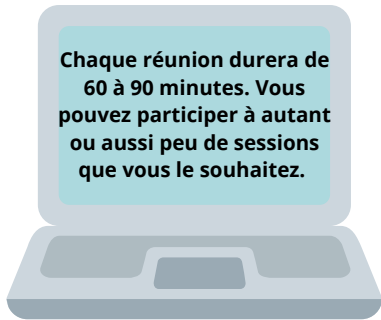
Êtes-vous un(e) infirmier(e) (IA ou Inf.) avec de l'expérience dans les soins à domicile, les soins de relève, les soins palliatifs ou les soins en oncologie?



Nous avons besoin de votre aide pour concevoir ensemble une application pour téléphone intelligent afin **d'améliorer la prestation des services de répit au Québec.**

Nous vous invitons à participer à une étude de recherche pour partager vos connaissances dans le cadre de:

- groupes de discussion
- entretiens individuels, et/ou
- sessions de test d'applications



Chaque réunion durera de 60 à 90 minutes. Vous pouvez participer à autant ou aussi peu de sessions que vous le souhaitez.

**Pour plus d'informations, veuillez contacter l'étudiante au doctorat Aimee Castro, MSc(A) RN à [aimee.castro2@mail.mcgill.ca](mailto:aimee.castro2@mail.mcgill.ca) ou utilisez**

**[le formulaire de contact de l'étude!](https://rebrand.ly/iRepit-Fr)** 

<https://rebrand.ly/iRepit-Fr>